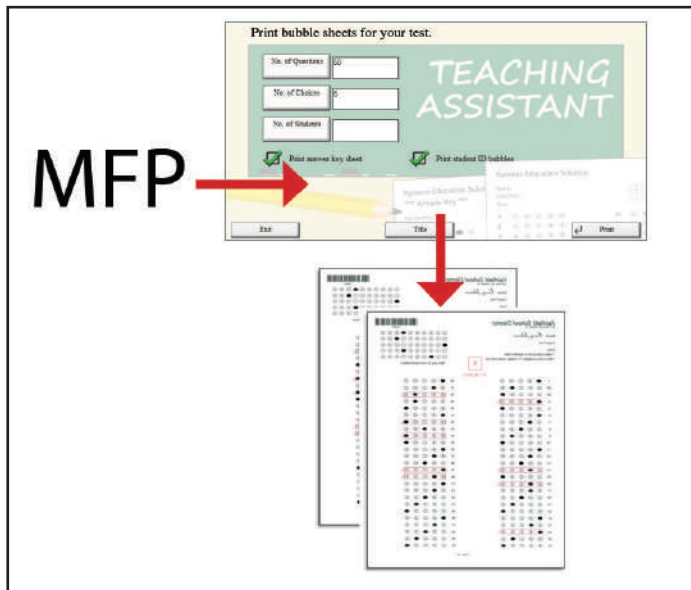




KYOCERA
TEACHING
ASSISTANT™

OPTIMIZACIÓN DEL FLUJO DE TRABAJO EN EL SALÓN DE CLASES Y FORTALECIMIENTO DEL RENDIMIENTO ESTUDIANTIL

SIMPLIFICA LA **IMPRESIÓN, RECOLECCIÓN Y ANÁLISIS** DE LOS EXÁMENES DE OPCIÓN MÚLTIPLE.



TEACHING ASSISTANT UTILIZA PAPEL NORMAL ECONÓMICO PARA GENERAR LAS HOJAS DE ALVEOLOS, GRACIAS A ESTO YA NO ES NECESARIO COMPRAR NI ALMACENAR HOJAS ESPECIALES, ES DECIR, INCURRIR EN COSTOS ELEVADOS.

Los profesores están bajo continua presión para encontrar formas nuevas e innovadoras de mejorar el rendimiento de los estudiantes al tiempo que reducen costos operativos. Estas iniciativas no son exclusivas de las instituciones privadas. Todas las instituciones públicas y privadas buscan cómo ser más eficientes. Para ayudar a esta misión fundamental Kyocera ha desarrollado Teaching Assistant, una aplicación soportada por la tecnología HyPAS que transforma el equipo multifuncional de Kyocera en una herramienta para la creación, calificación y análisis de exámenes.

En concreto, esta aplicación le ayuda al profesor a simplificar la impresión, recolección y análisis de calificación a través de alveolos. El equipo multifuncional de Kyocera y Teaching Assistant le permite al profesor concentrarse en los alumnos, en lugar de consumir tiempo en el proceso de calificación manual. Teaching Assistant es una aplicación diseñada para integrarse con el equipo multifuncional de Kyocera, no necesita de una PC o servidor de red o soporte de Tecnologías de la Información, debido a que no se requiere instalar ningún software. Todo se gestiona directamente desde la pantalla del equipo multifuncional. El diseño intuitivo de la aplicación facilita su uso a los profesores y al personal de apoyo al generar todas las hojas de respuestas que requieran. Después de que los estudiantes completen los formularios, se analizarán con la aplicación y los informes asociados estarán disponibles de inmediato. Estos análisis están disponibles como archivos impresos, PDF y CSV para importar a Microsoft Excel. El análisis llega hasta desglosar las 10 preguntas más fáciles o las 10 más difíciles, lo que permite a los profesores identificar los puntos débiles y así trabajar en ellos para incrementar el desempeño del alumno.

Teaching Assistant es una solución integrada ideal para los dispositivos de los equipos multifuncionales de Kyocera que simplifica la tarea de creación, impresión, recolección y análisis de exámenes de opciones múltiples. Las pruebas pueden ser creadas sobre la marcha.

- > Los maestros tienen acceso inmediato a los resultados de las pruebas.
- > Mediante la automatización de flujo del trabajo, los profesores pueden dedicar más tiempo a sus alumnos.
- > Es posible direccionar los resultados a un correo electrónico, lo que permitirá ahorrar en papel, tóner y energía eléctrica.
- > Los informes son resultados exactos, el error humano es sacado de la ecuación.

HYPAS

Plataforma híbrida de software que ofrece una solución escalable, desarrollada por Kyocera, para transformar los equipos multifuncionales en herramientas personalizadas para incrementar su desempeño, además de proporcionar una base para optimizar el flujo de trabajo actual y futuro.

Imprima las hojas de respuestas directamente del Panel del equipo multifuncional de Kyocera. Escanee las hojas de respuestas para la generación de los resultados. Los usuarios pueden imprimir y reenviar los resultados de los exámenes e informes directamente a una dirección de correo electrónico – para reducir el uso del papel, tóner y energía.

CÓMO FUNCIONA

Crear las hojas de respuestas:

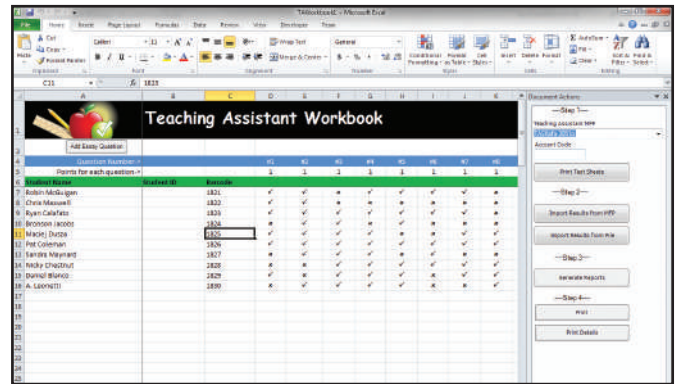
Para abrir Teaching Assistant, el usuario selecciona el botón de [Aplicación] en el panel de control del dispositivo. Se selecciona el botón [Imprimir Examen] para seleccionar el número de preguntas, opciones y estudiantes. Se oprime el botón verde (Inicio) para empezar la impresión de los exámenes y hojas de respuestas. Si utiliza la plantilla de Microsoft Excel, los usuarios pueden imprimir las hojas de examen con los nombres de los estudiantes. Las hojas de respuestas se distribuyen entre los estudiantes, quienes responderán a cada pregunta de opción múltiple, al sombreado el alveolo correspondiente en la hoja de respuestas.

Calificar las hojas de respuestas:

Las hojas de respuestas de los alumnos, junto con la hoja matriz del profesor se colocan en el alimentador de documentos. La aplicación se vuelve a abrir para seleccionar [Calificar Examen].

Teaching Assistant escanea instantáneamente las hojas, se generan las calificaciones de cada alumno en formatos PDF o CSV de forma analítica y gráfica, con una opción para imprimir y guardar en memoria USB o para enviar por correo electrónico. Para proteger la confidencialidad de los estudiantes, todos los datos relacionados con la prueba se borran automáticamente desde el dispositivo después de que el usuario salga de la aplicación.

Una solución llave en mano para la evaluación del desempeño del estudiante, el profesor cumplirá con los objetivos de la institución y exigidos por el sistema educativo. Teaching Assistant es una solución ideal para todos los educadores y formadores ya que les reduce el trabajo administrativo.



BENEFICIOS DE TEACHING ASSISTANT

- > Impresión de las hojas con alveolos y hoja de respuestas en papel normal, gracias a esto se elimina la necesidad de adquirir papel especial y se reducen así los costos en todos los ámbitos.
- > Informes detallados y resumidos, incluidos los gráficos de barras, histogramas y estadísticas de los exámenes, que proporcionan a los profesores comentarios de cómo se encuentran los alumnos.
- > Aumento de la productividad del personal docente, al disminuir el tiempo de calificación de exámenes de forma manual.
- > Exámenes creados sobre la marcha. Si algunos estudiantes tienen dificultades en un área determinada, los profesores pueden crear una prueba para llenar las lagunas específicas de aprendizaje.
- > Integración con Microsoft Excel, para una calificación avanzada y flexible así como la capacidad de imprimir exámenes con los nombres de los estudiantes.
- > Datos detallados del examen por cada pregunta.

ESPECIFICACIONES DEL PRODUCTO

- > Requiere de dos slots disponibles de aplicaciones en el equipo multifuncional
- > Exporta los resultados a correo electrónico, archivo CSV o PDF
- > Aplicación basada en el dispositivo, requiere conexión a red solo para la integración con Microsoft Excel
- > Microsoft 2010 o superior

Para leer las últimas novedades sobre conectividad, visite www.kyoceradocumentsolutions.com.mx. Las especificaciones y el diseño están sujetos a cambios sin aviso previo. Las demás marcas registradas son propiedad de sus respectivos dueños.

KYOCERA Document Solutions México, S.A. de C.V.
Arquímedes No.130 Piso 4, Col. Polanco Chapultepec, Miguel Hidalgo, México D.F., C.P.11560
©2013 KYOCERA Document Solutions México, S.A. de C.V.